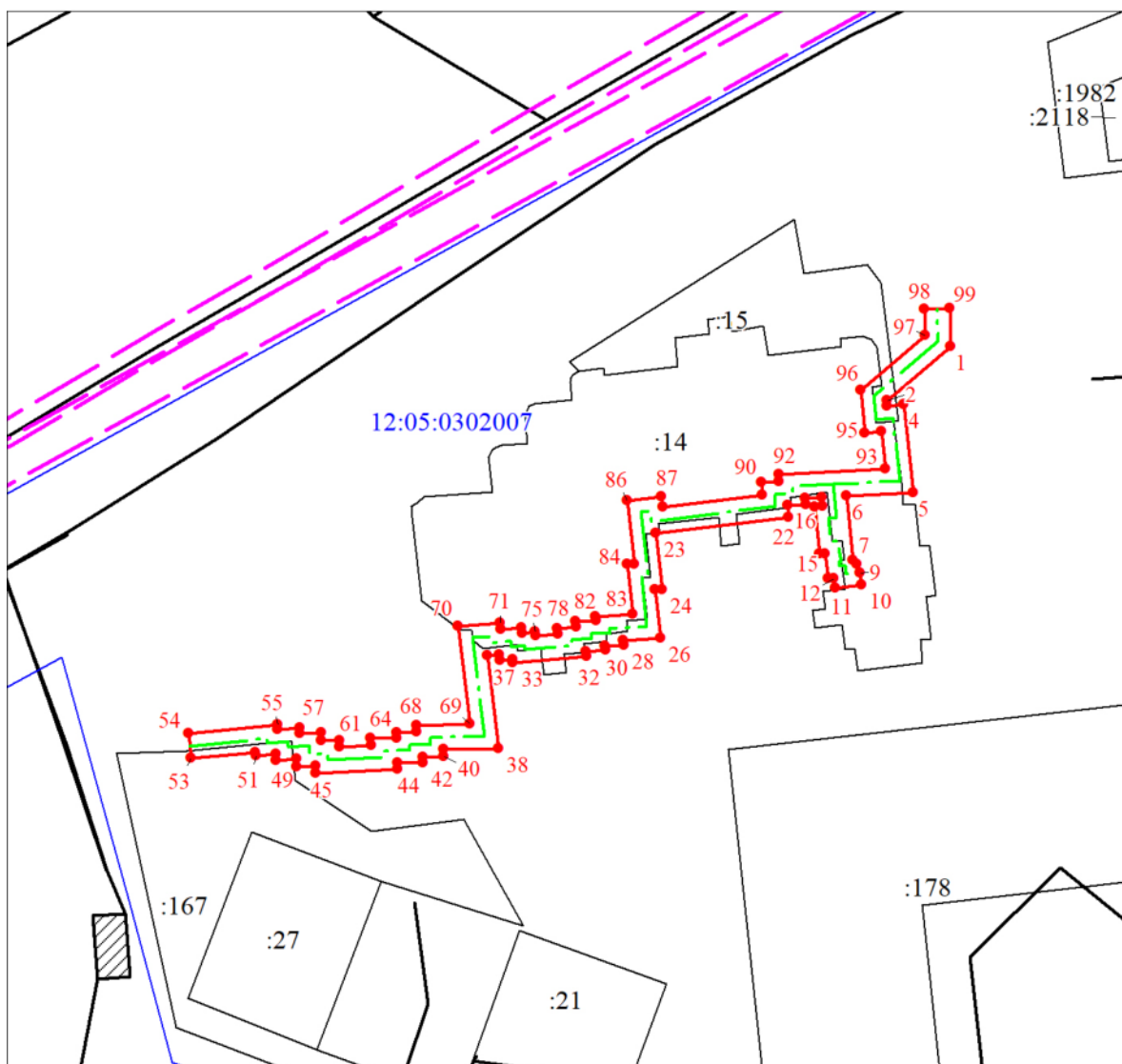


## ГРАФИЧЕСКОЕ ОПИСАНИЕ

местоположения границ публичного сервитута для использования земельных участков и (или) земель в целях эксплуатации линейного объекта системы газоснабжения, их неотъемлемых технологических частей, являющихся объектами местного значения «Газопровод к жилому дому № 107 по ул. Красноармейская в г. Йошкар-Оле», устанавливается в интересах ООО "Газпром газораспределение Йошкар-Ола". Почтовый адрес: Республика Марий Эл, г. Йошкар-Ола, ул. Я.Эшпая, 145, адрес электронной почты: marigas@mari-el.ru

Сведения об объекте		
N п/п	Характеристики объекта	Описание характеристик
1	2	3
1	Местоположение объекта	Республика Марий Эл, Йошкар-Ола г
2	Площадь объекта ± величина погрешности определения площади ( $P \pm \Delta P$ ), м <sup>2</sup>	881 ± 10
3	Иные характеристики объекта	1. Цель установления публичного сервитута: Размещение объектов электросетевого хозяйства, тепловых сетей, водопроводных сетей, сетей водоотведения, линий и сооружений связи, линейных объектов системы газоснабжения, нефтепроводов и нефтепродуктопроводов, их неотъемлемых технологических частей, 2. Срок публичного сервитута: Продолжительность: 10 лет

Схема расположения границ публичного сервитута



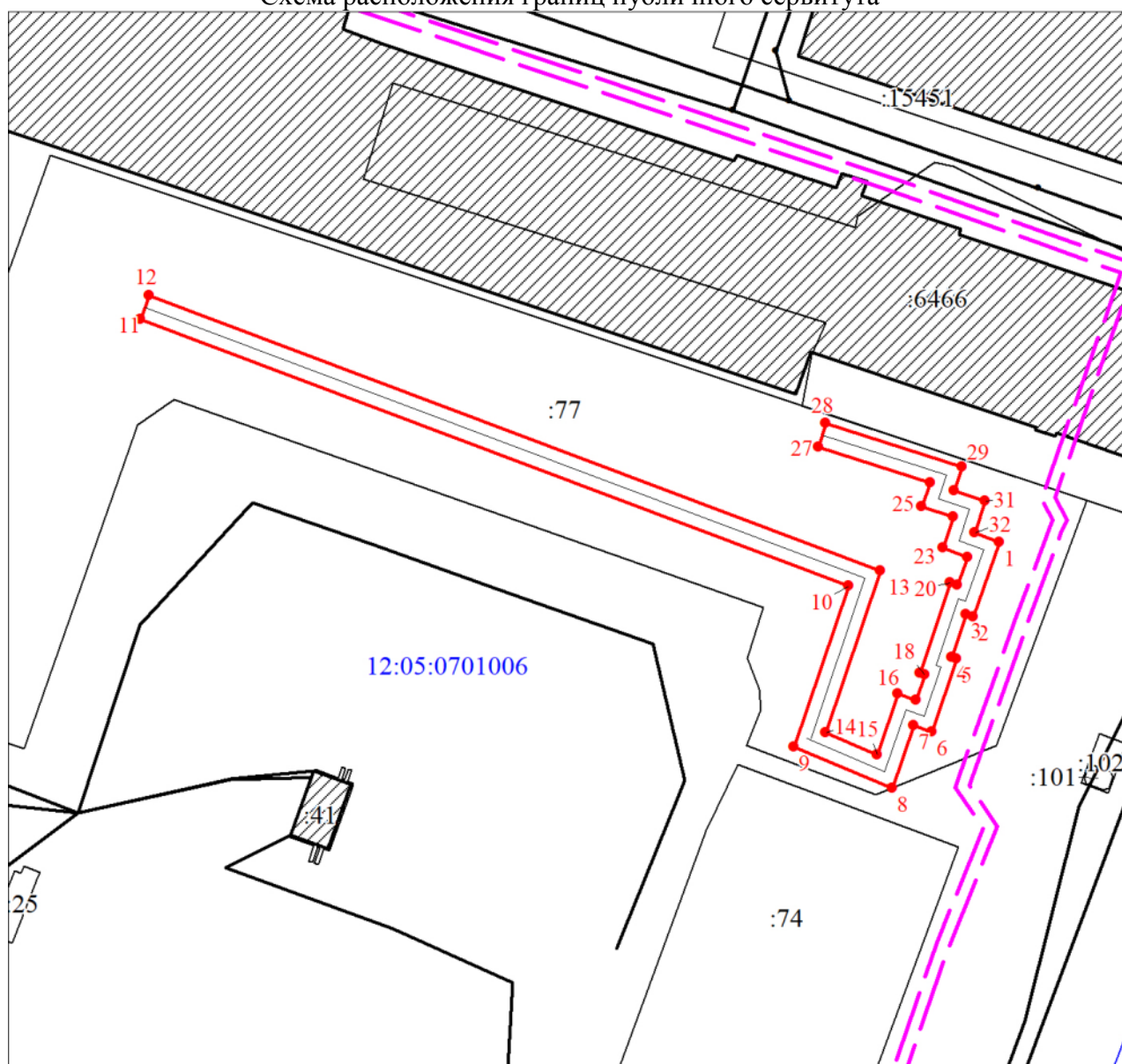
Масштаб 1:1000

## ГРАФИЧЕСКОЕ ОПИСАНИЕ

местоположения границ публичного сервитута в целях эксплуатации линейного объекта системы газоснабжения «Газопровод к 87-кв. жилому дому микрорайон "Восточный" ул. Ураева д. 3 г. Йошкар-Ола», устанавливается в интересах ООО "Газпром газораспределение Йошкар-Ола". Почтовый адрес: Республика Марий Эл, г. Йошкар-Ола, ул. Я.Эшпая, 145, адрес электронной почты: [marigas@mari-el.ru](mailto:marigas@mari-el.ru)

Сведения об объекте		
№ п/п	Характеристики объекта	Описание характеристик
1	2	3
1	Местоположение объекта	Республика Марий Эл, Йошкар-Ола г
2	Площадь объекта ± величина погрешности определения площади ( $P \pm \Delta P$ ), м <sup>2</sup>	988 ± 11
3	Иные характеристики объекта	1. Цель установления публичного сервитута: Размещение объектов электросетевого хозяйства, тепловых сетей, водопроводных сетей, сетей водоотведения, линий и сооружений связи, линейных объектов системы газоснабжения, нефтепроводов и нефтепродуктопроводов, их неотъемлемых технологических частей, 2. Срок публичного сервитута: Продолжительность: 10 лет

Схема расположения границ публичного сервитута



Масштаб 1:1000

## ГРАФИЧЕСКОЕ ОПИСАНИЕ

местоположения границ публичного сервитута в целях эксплуатации линейного объекта системы газоснабжения «Газопровод к жилому дому № 9 по ул. Пархоменко в г. Йошкар-Оле», устанавливается в интересах ООО "Газпром газораспределение Йошкар-Ола". Почтовый адрес: Республика Марий Эл, г. Йошкар-Ола, ул. Я.Эшпая, 145, адрес электронной почты: marigas@mari-el.ru

Сведения об объекте		
№ п/п	Характеристики объекта	Описание характеристик
1	Местоположение объекта	Республика Марий Эл, Йошкар-Ола г
2	Площадь объекта ± величина погрешности определения площади ( $P \pm \Delta P$ ), м <sup>2</sup>	570 ± 8
3	Иные характеристики объекта	1. Цель установления публичного сервитута: Размещение объектов электросетевого хозяйства, тепловых сетей, водопроводных сетей, сетей водоотведения, линий и сооружений связи, линейных объектов системы газоснабжения, нефтепроводов и нефтепродуктопроводов, их неотъемлемых технологических частей, 2. Срок публичного сервитута: Продолжительность: 10

Схема расположения границ публичного сервитута



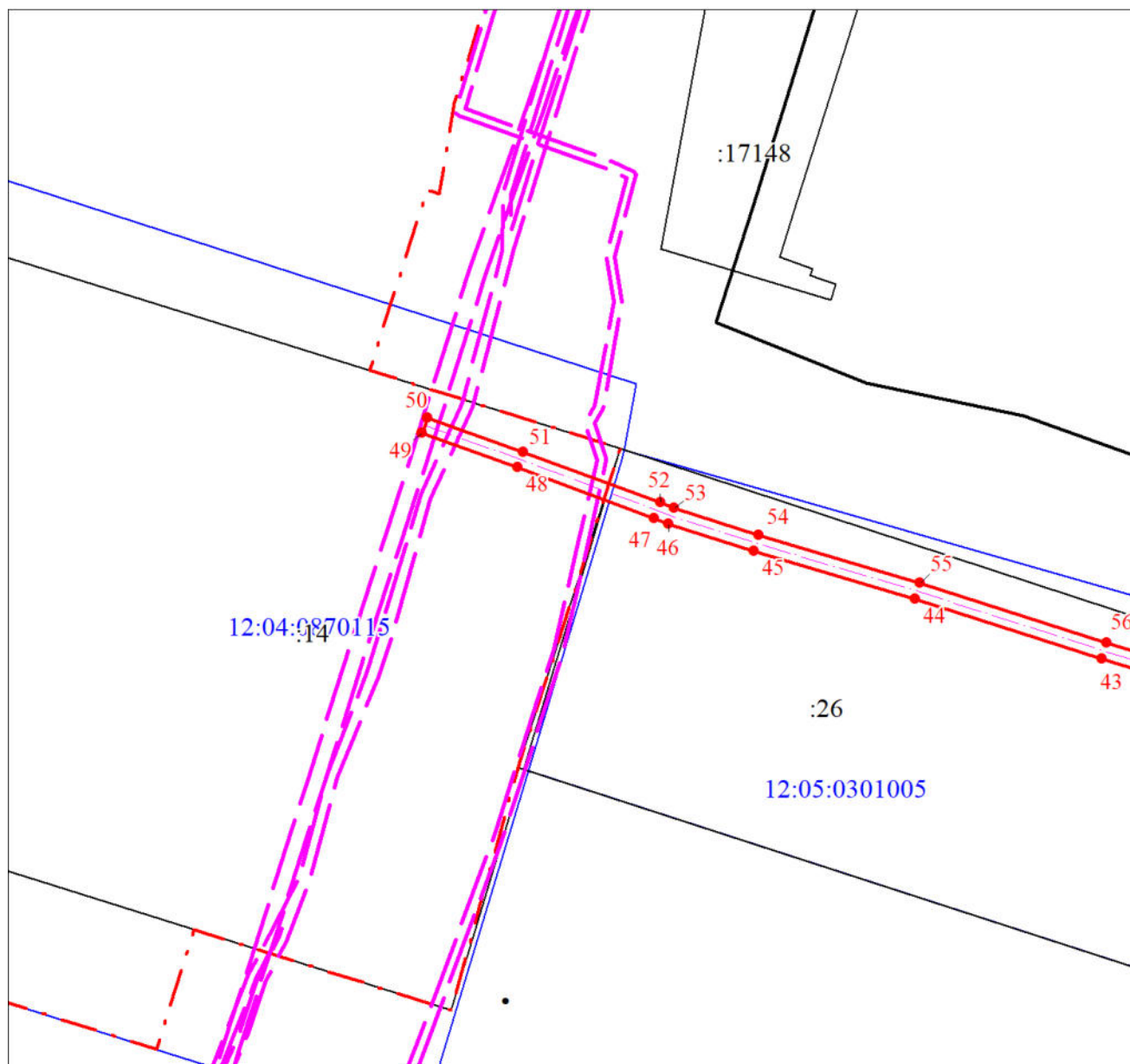
Масштаб 1:1000

## ГРАФИЧЕСКОЕ ОПИСАНИЕ

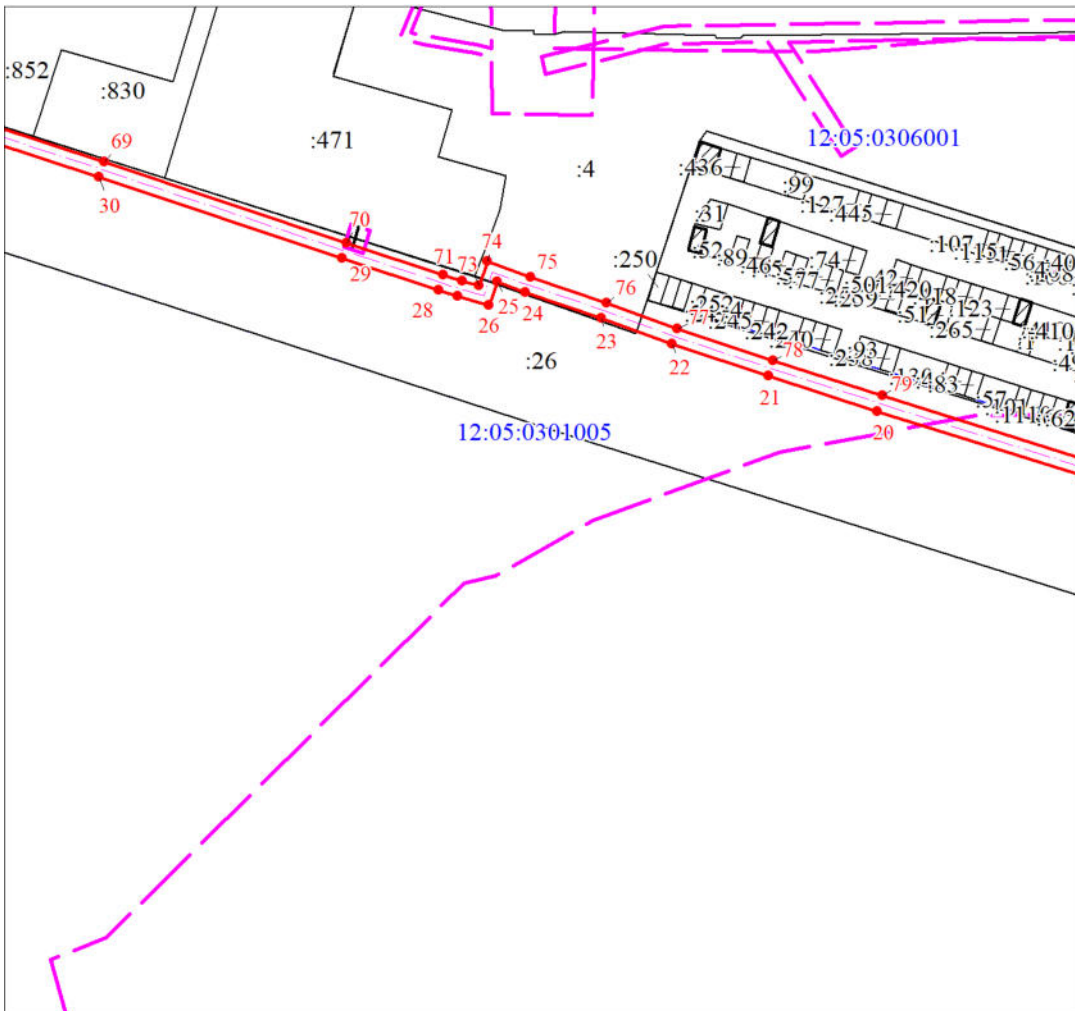
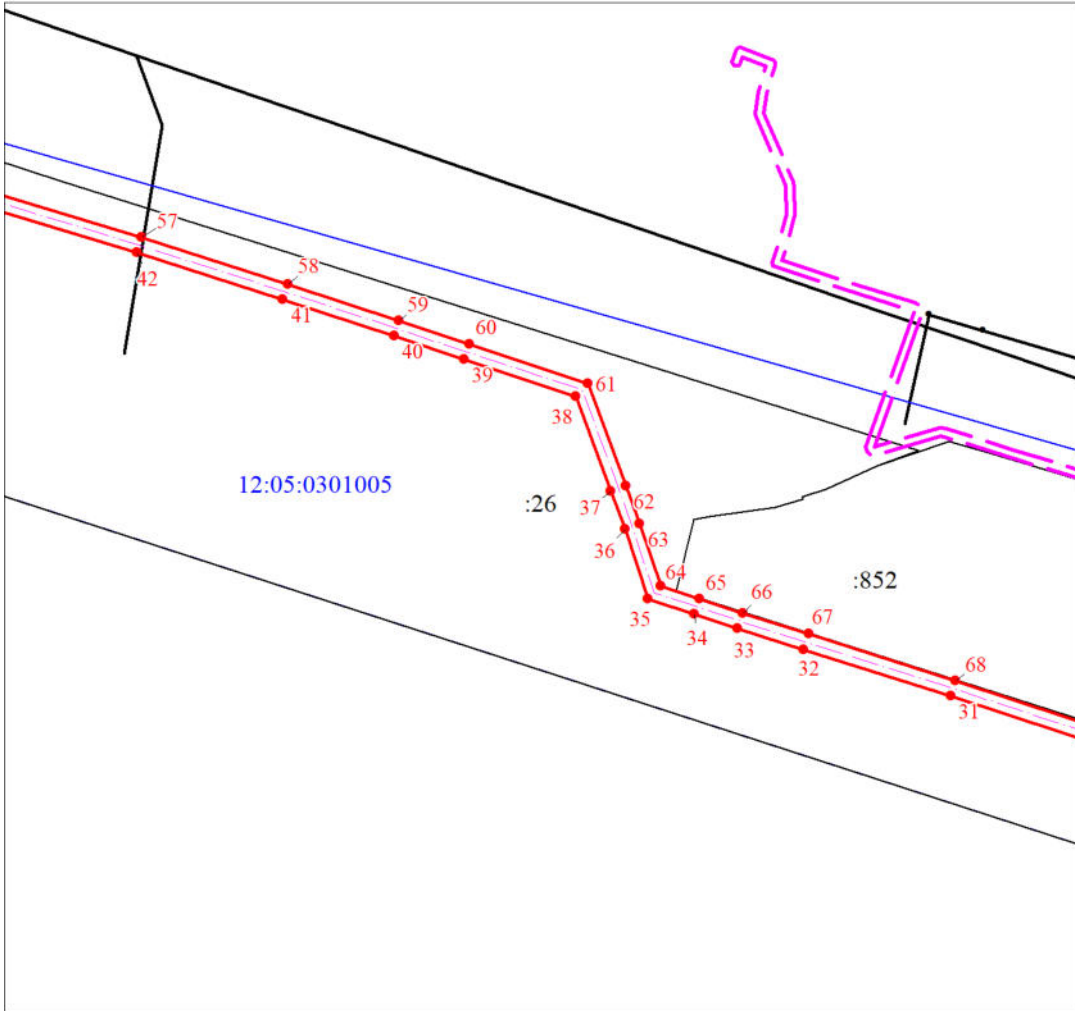
местоположения границ публичного сервитута в целях эксплуатации линейного объекта «Газопровод к котельной ЦСЭН ул. Машиностроителей д. 121 и СЭХЗ», устанавливается в интересах ООО "Газпром газораспределение Йошкар-Ола". Почтовый адрес: Республика Марий Эл, г. Йошкар-Ола, ул. Я.Эшпая, 145, адрес электронной почты: marigas@mari-el.ru

Сведения об объекте		
N п/п	Характеристики объекта	Описание характеристик
1	Местоположение объекта	Республика Марий Эл
2	Площадь объекта ± величина погрешности определения площади ( $P \pm \Delta P$ ), м <sup>2</sup>	4351 ± 23
3	Иные характеристики объекта	1. Цель установления публичного сервитута: Размещение объектов электросетевого хозяйства, тепловых сетей, водопроводных сетей, сетей водоотведения, линий и сооружений связи, линейных объектов системы газоснабжения, нефтепроводов и нефтепродуктопроводов, их неотъемлемых технологических частей, 2. Срок публичного сервитута: Продолжительность: 10 лет

## Схема расположения границ публичного сервитута



Масштаб 1:1500



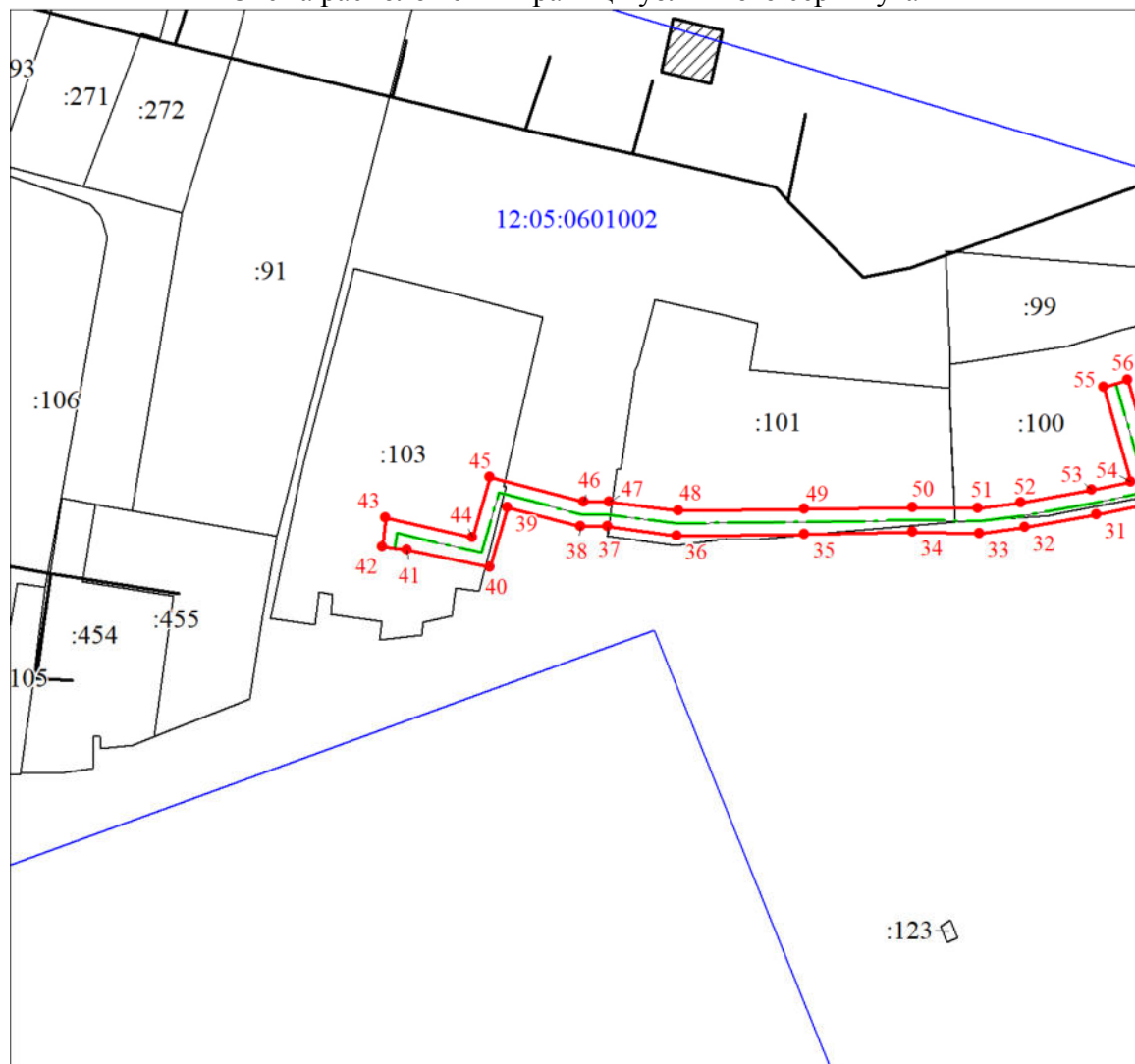


## ГРАФИЧЕСКОЕ ОПИСАНИЕ

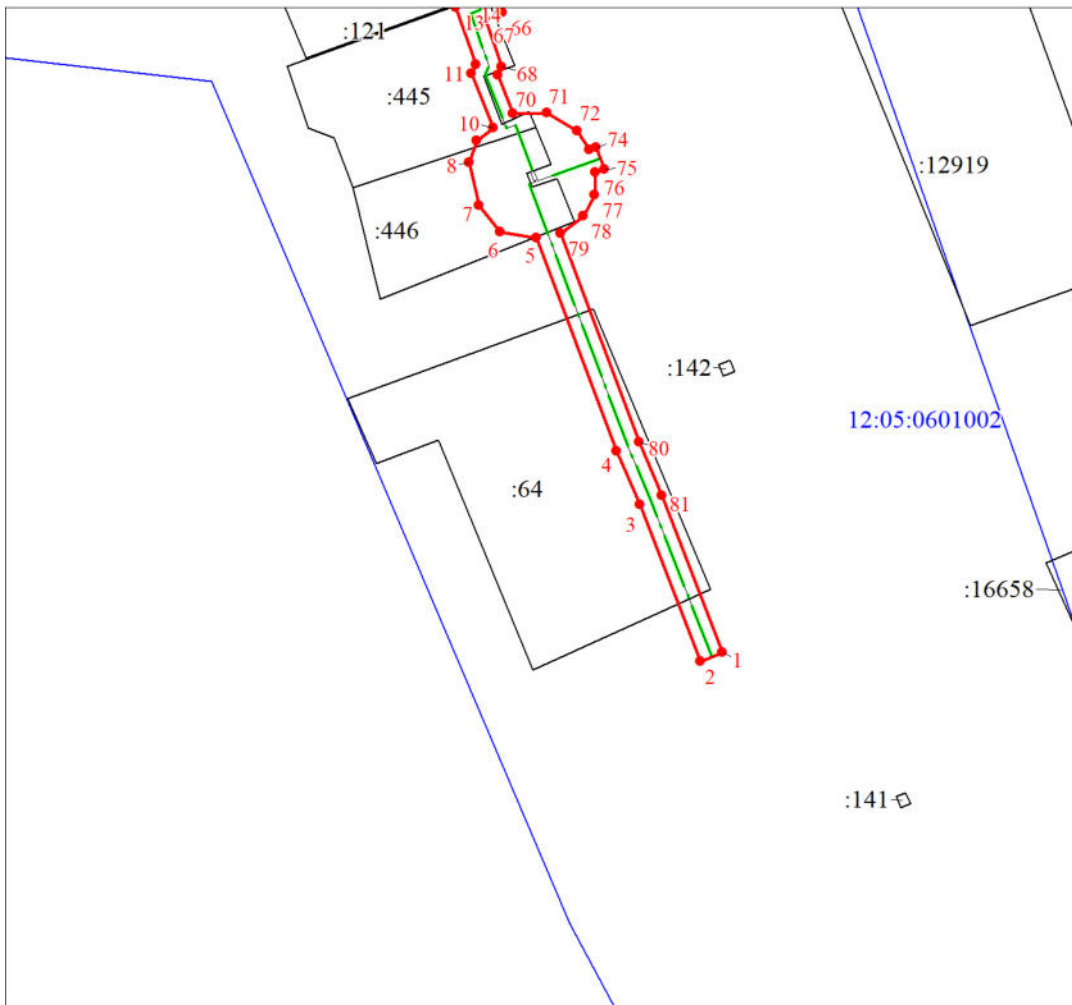
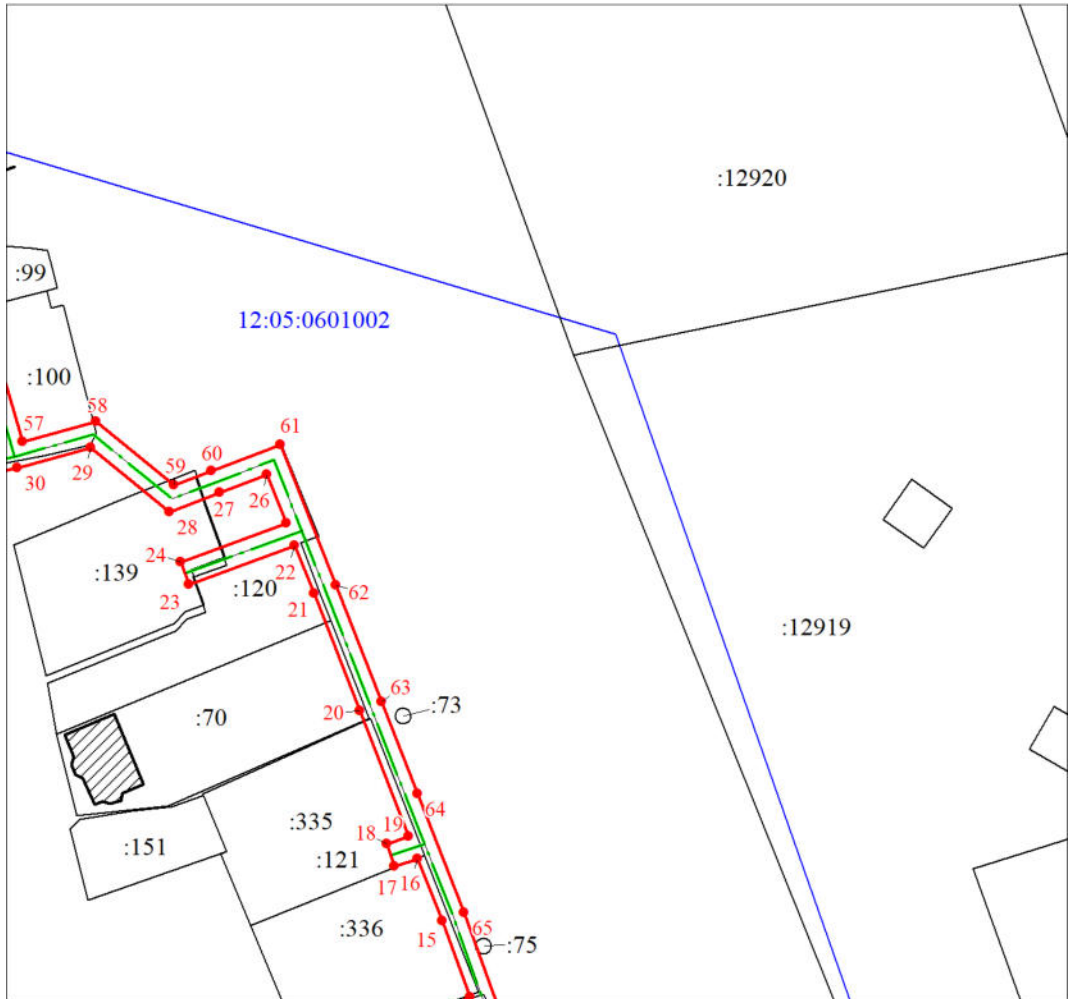
местоположения границ публичного сервитута в целях эксплуатации линейного объекта системы газоснабжения «Газопровод и ШРП Кокшайский пр. дома №№ 60, 60-А, 62, 64, ул. Чигашево дома №№ 231, 233», устанавливается в интересах ООО "Газпром газораспределение Йошкар-Ола". Почтовый адрес: Республика Марий Эл, г. Йошкар-Ола, ул. Я.Эшпая, 145, адрес электронной почты: marigas@mar-el.ru (наименование объекта, местоположение границ которого описано (далее - объект))

Сведения об объекте		
№ п/п	Характеристики объекта	Описание характеристик
1	Местоположение объекта	Республика Марий Эл, Йошкар-Ола г
2	Площадь объекта ± величина погрешности определения площади ( $P \pm \Delta P$ ), м <sup>2</sup>	2023 ± 16
3	Иные характеристики объекта	1. Цель установления публичного сервитута: Размещение объектов электросетевого хозяйства, тепловых сетей, водопроводных сетей, сетей водоотведения, линий и сооружений связи, линейных объектов системы газоснабжения, нефтепроводов и нефтепродуктопроводов, их неотъемлемых технологических частей, если указанные объекты являются объектами федерального, регионального или местного значения, 2. Срок публичного сервитута: Продолжительность: 10 лет

Схема расположения границ публичного сервитута



Масштаб 1:1000



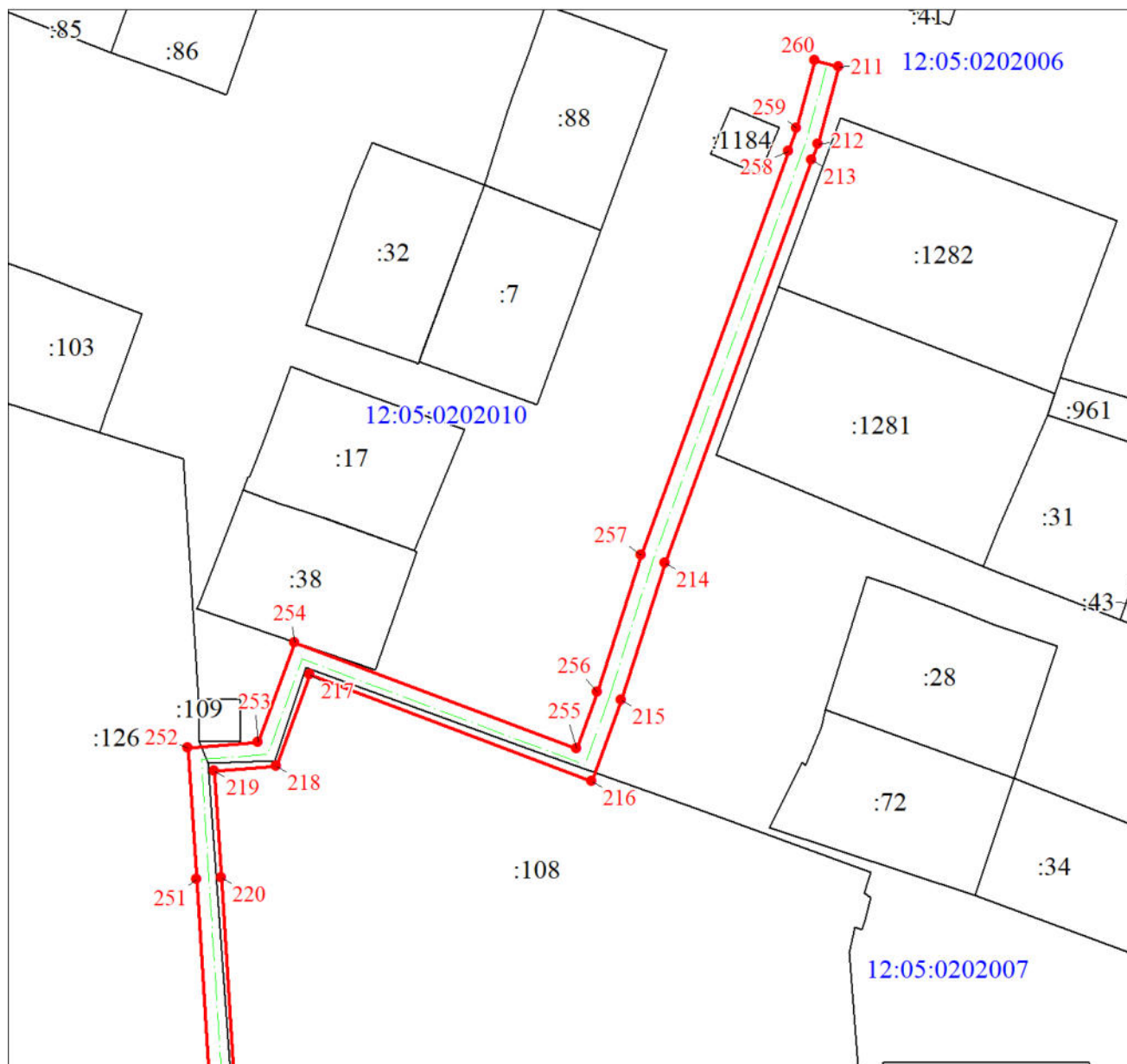
Масштаб 1:1000

ГРАФИЧЕСКОЕ ОПИСАНИЕ

местоположения границ публичного сервитута в целях эксплуатации линейного объекта системы газоснабжения «Газопроводы ул. Баумана д. 12а, ул. Й. Кырли д. 21, д. 176 и т. д.», устанавливается в интересах ООО "Газпром газораспределение Йошкар-Ола". Почтовый адрес: Республика Марий Эл, г. Йошкар-Ола, ул. Я.Эшпая, 145, адрес электронной почты: marigas@mari-el.ru

Сведения об объекте		
№ п/п	Характеристики объекта	Описание характеристик
1	Местоположение объекта	Республика Марий Эл, Йошкар-Ола г
2	Площадь объекта ± величина погрешности определения площади ( $P \pm \Delta P$ ), м <sup>2</sup>	7149 ± 30
3	Иные характеристики объекта	1. Цель установления публичного сервитута: Размещение объектов электросетевого хозяйства, тепловых сетей, водопроводных сетей, сетей водоотведения, линий и сооружений связи, линейных объектов системы газоснабжения, нефтепроводов и нефтепродуктопроводов, их неотъемлемых технологических частей 2. Срок публичного сервитута: Продолжительность: 10 лет

Схема расположения границ публичного сервитута



Масштаб 1:1000

